

EINREICHPLAN

PARIE

BAUVORHABEN **NEBENGEBÄUDE**
ADRESSE **ARBEITERSIEDLUNG KOLONIE; 2340 MÖDLING**
GRUNDSTÜCK **HARTIGSTRASSE 2-36; 13-33**
ROBERT KOCHGASSE 16-36

FÜR

HARTIGSTRASSE	NR.	EZ
R. KOCHGASSE		GSTNR



PLANINHALT

LAGEPLAN; ANSICHT; SCHNITTPROJNR: **012**MASSSTAB **1:100**DATUM **JUNI 2000**PLANGR **0,30 M2**GEZEICHNET **RE**

BAUWERBER

BEHÖRDE

GRUNDEIGENTÜMER

PLANVERFASSER

BAUBESCHREIBUNG

(GEMÄSS VERORDNUNG DER STADTGEMEINDE MÖDLING A.Z. V/0962/98; 3:4:2000)

NEBENGEBÄUDE MIT MAXIMALER BRUTTOGRUNDRISSFLÄCHE
22 m²/WOHNEINHEIT. BEI ZUSAMMENLEGUNGEN MAX. 44 m²

BEI EINER FIXBREITE VON 4 M DAHER MAX. LÄNGE VON 5,5 m (11 m)

DIE ANFALLENDEN REGENWÄSSER WERDEN AUF EIGENEM
GRUND ZUR VERSICKERUNG GEBRACHT

LÄNGEN UND HÖHENMASSE SIND JEWEILS VOR ORT
AUF DURCHFÜHRBARKEIT ZU PRÜFEN

TRAUFEKANTE 2,35 m; DACHVORSPRUNG CA: 40 cm

FUNDIERUNG: BETONPLATTE AUF STREIFENFUNDAMENT

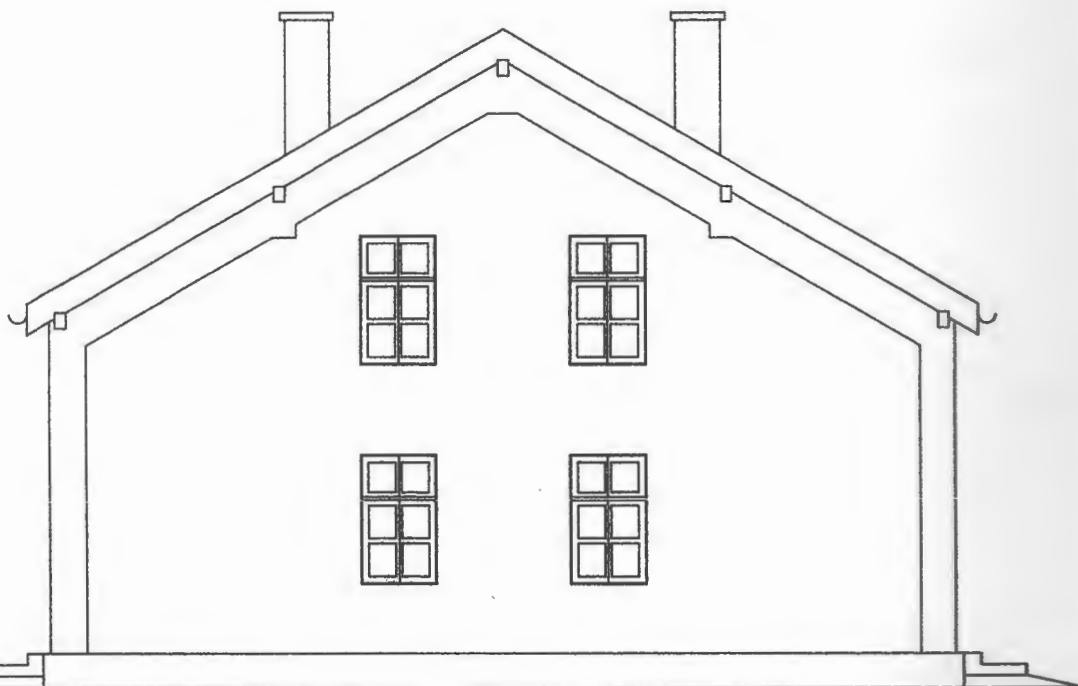
FARBGEBUNG: WANDVERPUTZFARBE ANALOG HAUPTGEBÄUDE

DACHKONSTRUKTION: 10°-20° GENEIGTES FLACHDACH

DACHEINDECKUNG: BLECH/ALU; OXYDROT / BITUMENSCHINDELN ROTBRAUN

FENSTER/TÜREN: ORTSÜBLICHE MASSE

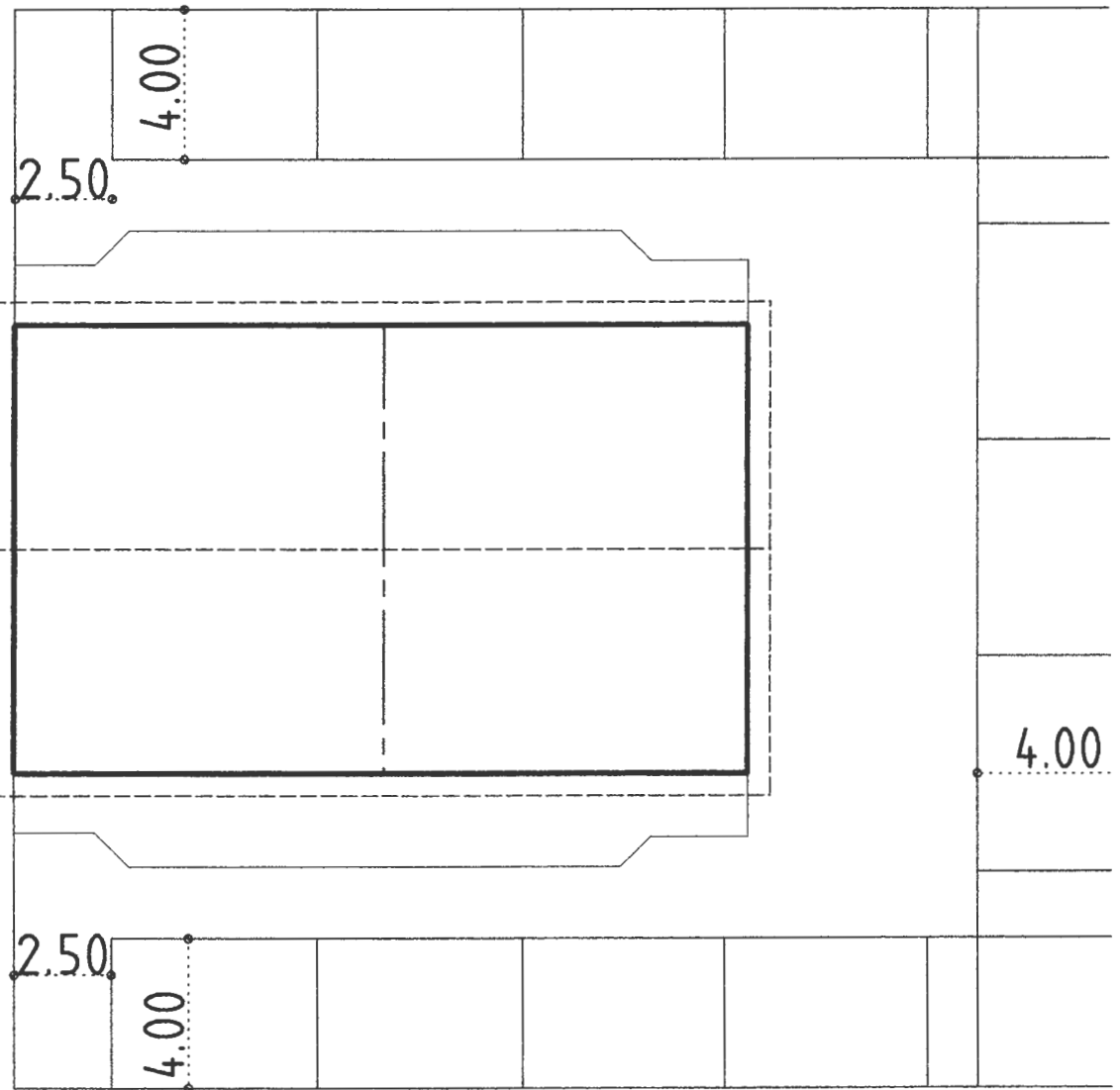
ANSICHT



LAGEPLAN 1:500

EINGEREICHTE POSITION ROT

STRASSE



REGELSCHNITT

STRASSENA

